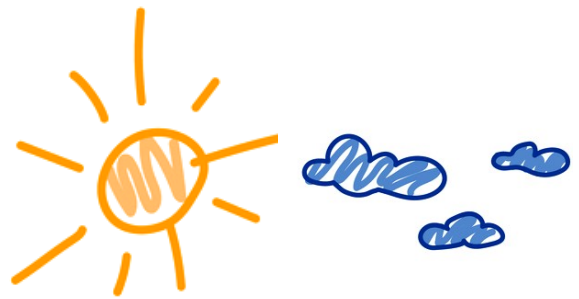


WertVoll



Spiel und Begegnung für Babys und Eltern (0-18 Mon)



Euch erwarten viele wertvolle Momente, für eine starke Bindung:

- * Kleine Spiele und Lieder
- * Impulse und Austausch zu Themen des Familienlebens
- * Freies Spiel mit Beobachtungszeit
- * Nette Gespräche bei Kaffee oder Tee



Freitags 10.00– 11.30 Uhr - Start: 16. September 2022

Pfarrsaal kath. Kirche St. Raphael, Auf der Berglach 4, Wettenberg-Wißmar

Leitung: Christine Lamprecht, Katarina Braun

Einfach vorbeikommen - Jeder ist willkommen!

Bei Fragen: st.anna@biebertal.bistumlimburg.de



Gemeinsam.Familie.Leben.

Familienzentrum
Anni

www.fiz-anni.de

